

ENTWICKLUNG / FERTIGUNG / VERTRIEB



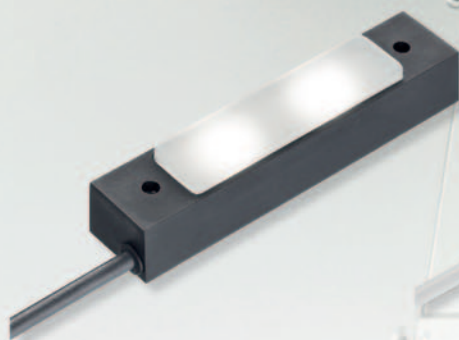
Maschinenleuchten IP67

Aufbau- und Signalleuchten in LED-Technik

Hell, robust, kompakt und dicht!

A circular logo with the text 'LED' in a large, bold, blue font above the word 'TECHNIK' in a smaller, bold, blue font. The background of the circle is white.

**LED
TECHNIK**



Maschinenleuchten...

Über die Jahrzehnte hat sich die Maschinenverdrahtung aus dem Schaltschrank heraus – hin zu dezentralen IP67 Lösungen entwickelt. Einerseits um den Automatisierungsgrad von Maschinen zu erhöhen und andererseits um die Maschinenverfügbarkeiten zu maximieren – also die Instandhaltungskosten zu minimieren.

So werden heute Sensoren in robusten Gehäusen direkt in die raue Umgebung montiert. Die Verbindungstechnik (Leitungen und Steckverbinder) wurde an die schwierigen Umgebungsanforderungen angepasst. Genau diese Philosophie haben wir im Bereich der Maschinenbeleuchtung aufgegriffen.

Keep-Cool-Technology

→ Aktives Thermomanagement

Herunterregeln des LED-Stroms bei zu starker Erwärmung der LED's garantiert eine Lebensdauer größer 50.000 Betriebsstunden.

→ Passives Thermomanagement

Geringste thermische Übergänge im Leuchtmittel bedingt durch die Verwendung der Hybrid-Dickschichttechnologie als Leiterplattenträgermaterial.

Mechanik

Die Gehäusematerialien und -konstruktionen unserer Maschinenleuchten entsprechen exakt denen von IP67-Verteilern und Sensoren. Die Leuchten sind vergossen und resistent gegen herkömmliche Kühlschmierstoffe, Öle oder aggressive Reinigungsmittel.

Anschlußtechnik

Verwendet werden ausschließlich robuste Industriesteckverbinder (M12) mit der entsprechend genormten Pinbelegung.

Ansteuern der Leuchten

Dadurch, dass unsere Maschinenleuchten mit 24V DC versorgt werden und eine Stromaufnahme kleiner 0,5A haben, sind diese direkt über einen Standard SPS-Ausgang über Passivverteiler oder Feldbusstationen ansteuerbar.

Integration ist alles

Integrieren des Licht-Ein/Ausschaltens in das SPS-Programm senkt Energiekosten – der Prozess bestimmt die Länge der Einschaltzeit. Integrieren der Maschinenleuchten in die Standard IP67-Maschinenverdrahtung senkt Hardwarekosten durch den Wegfall von zusätzlichen Komponenten im Schaltschrank.



Artikelbezeichnung	1MB CWW M3101-6W	1SB CWZ M3301-4W	1LF ZYZ M1101-2,5W	1LF ZRZ M1101-2,5W	1LF ZGZ M1101-2,5W
Leuchtentyp	Aufbauleuchte	Aufbauleuchte	Signalleuchte	Signalleuchte	Signalleuchte
Lichttechnische Daten					
Lichtfarbe	kaltweiß	kaltweiß	gelb	rot	grün
Beleuchtungsgeometrie	Elypse	Kreis	–	–	–
Abstrahlwinkel	Keine Linse	Keine Linse	Keine Linse	Keine Linse	Keine Linse
Mechanische Daten					
Schutzart	IP67	IP67	IP67	IP67	IP67
Anschluss	Industriesteckv. M12*	Industriesteckv. M12	Industriesteckv. M12	Industriesteckv. M12	Industriesteckv. M12
Gehäusematerial	PA6GF15	Aluminiumdruckguss	Polycarbonat UL94V0	Polycarbonat UL94V0	Polycarbonat UL94V0
Umgebungstemperatur	- 40°C bis + 50°C	- 40°C bis + 50°C	- 40°C bis + 80°C	- 40°C bis + 80°C	- 40°C bis + 80°C
Abmessungen	120 x 25 x 23,5mm	41 x 41 x 66mm	200 x 50 x 55mm	200 x 50 x 55mm	200 x 50 x 55mm
Gewicht	120 g	200 g	300 g	300 g	300 g
Elektrische Daten					
Betriebsspannung	24/36VDC	24/36VDC	24 bis 110VDC	24 bis 110VDC	24 bis 110VDC
Leistungsaufnahme	6W	4W	2,5W	2,5W	2,5W
Stromaufnahme	250mA	150mA	100mA bei 24V	100mA bei 24V	100mA bei 24V

* inkl. 0,5m PUR-Kabel

Endres + Seidl ist Vertriebspartner und Distributor für namhafte Hersteller aus der Automatisierungsbranche mit über 25 Jahren Erfahrung.

Lösungsorientiert, kompetent, effizient und unabhängig!
Sprechen Sie uns an – wir beraten Sie gerne!

Endres + Seidl GmbH

Marie-Curie-Straße 2, 35510 Butzbach

Telefon: +49 (0) 6033 / 9609-01

Telefax: +49 (0) 6033 / 9609-29

sales@endres-seidl.de

www.endres-seidl.de